

POLLI

Spielanleitung * Instruction



22626



beleduc

Das Spiel fördert

The game develops/Le jeu favorise/ 多方面发展提升 / Het spel stimuleert / Questo gioco stimola/ El juego fomenta



Künstlerische Bildung: Farberkennung und -benennung.

Art Education: Colour recognition and naming.

Formation artistique : Reconnaissance et dénomination des couleurs.

艺术教育：颜色识别与命名

Artistieke ontwikkeling: Kleurherkenning en benoemen.

Educazione artistica: riconoscimento dei colori e denominazione

Desarrollo artístico: Reconocimiento y denominación de colores.



Somatische Bildung: Feinmotorik beim Setzen der Spielsteine.

Somatic Education: Fine motor skills when placing the game pieces.

Formation somatique: Motricité fine lors de la mise en place des pièces du jeu.

躯体教育：在移动配件过程中锻炼精细动作技能

Somatische ontwikkeling: Fijne motoriek bij het plaatsen van de speelstukken.

Educazione somatica: abilità motorie fini quando si posizionano e pezzi del gioco.

Desarrollo somático: Habilidades motoras finas al colocar las piezas del juego.



Mathematische Bildung: Mengenverständnis, Zählen.

Mathematical education: Understanding quantities, counting.

Formation mathématique: Compréhension des quantités, comptage.

数学教育：数量认知与计数能力。

Rekenkundige ontwikkeling: Inzicht in hoeveelheden, tellen.

Educazione matematica: capire le quantità, conteggio.

La educación matemática: Comprensión de cantidades, conteo.



Naturwissenschaftliche Bildung: Bedeutung der Biene für unsere Natur, Lebensweise der Biene.

Science Education: The importance of bees for our ecosystem, their role in pollination, and the fascinating life cycle of bees.

Enseignement des sciences naturelles : L'importance des abeilles pour notre écosystème, leur rôle dans la pollinisation et leur cycle de vie fascinant.

科学教育：认知蜜蜂生态价值、理解传粉作用、探索生命奥秘。

Ontwikkeling van natuurwetenschappelijk inzicht: Belang van de bij voor onze natuur, de levenswijze van de bij.

Educazione naturale: Importanza delle api all'interno del nostro ecosistema, il loro ruolo nell'impollinazione e, il loro affascinante ciclo di vita.

Desarrollo de conocimientos de ciencias naturales: La importancia de las abejas para nuestro ecosistema, su papel en la polinización y el fascinante ciclo de vida de las abejas.



Mehr dazu
auf Seite 23
Read more
on page 23



Mit der **SAVE OUR PLANET** Linie wird das Thema Umweltschutz und Nachhaltigkeit aufgegriffen und kindgerecht erklärt. Die Kinder lernen mit viel Spaß, unsere Erde zu schützen.

With the **SAVE OUR PLANET** line, children can learn about environmental protection and sustainability in a fun and easy-to-understand way while also learning how to protect our planet.

POLLI

Helps the bees with the honey harvest

Help the bees with the honey harvest



Spielinformationen

Game informations/Informations sur le jeu/
Información sobre el juego/Spelinformatie/
Informazioni sul gioco/ 游戏信息



SO MACHEN BIENEN HONIG

How bees make honey



Blumen bestäuben
Pollinate flowers

Die Bienen bestäuben Blumen während der Nektaraufnahme.
The bees pollinate flowers during nectar collection.

Nektar finden
Finding nectar

Die Bienen sammeln Nektar oder Honigtau.
The bees collect nectar or honeydew.



Honig erstellen
Create honey

Die Stockbienen verarbeiten das gesammelte Nektar weiter und lagern es ein.
The hive bees further process the collected nectar and store it.



ey



Honig ernten

Die Imker arbeiten das durch Kauen ernten.
The process material storing it.



Honig lagern

Storing honey

In der Wabe wird der Honig getrocknet und bis zur Ernte mit Wachsdeckeln verschlossen.
The honey is dried in the comb and sealed with wax lids until it is harvested.



Honig ernten

Harvesting honey

Der Imker schleudert den Honig aus den Waben und füllt ihn in Gläser ab.
The beekeeper extracts the honey from the combs and fills it into jars.



SCAN ME!





22626 POLLI

Es summt und brummt auf der Blumenwiese. Die Bienen sammeln fleißig Pollen und Nektar, um daraus ihren süßen Honig herzustellen. Die Blumen sind schon in voller Blüte und tragen viele Pollen. Hilf den Bienen dabei, alle Blumen anzufliegen und den Blütenstaub zu sammeln.

Beim Spielen erleben die Kinder, wie wichtig jede einzelne Biene für unser Ökosystem ist. Sie tragen den Blütenstaub von Pflanze zu Pflanze, wodurch diese bestäubt werden und sich so vermehren können. Insekten, wie Käfer, Schmetterlinge, Fliegen und Bienen, und sogar Fledermäuse helfen bei der Bestäubung von Pflanzen. Mit dem Spiel werden neben dem Mengenverständnis auch die Feinmotorik und die Fähigkeit zur Farberkennung gefördert.

Spielvorbereitung

Die Spielmatte wird in der Mitte des Tisches platziert. Der gelbe Bienenkorb wird in die Mitte der Blumenwiese gesetzt. Die Bienen-Plättchen kommen in den Bienenkorb. Ordnet die Blütenblätter nach Farben und verteilt sie dann sortiert in die drei grünen Filzkörbe. Die Honiggläser werden neben das Spielbrett gelegt.





Spielverlauf

Der erste Spieler beginnt und würfelt. Die gewürfelte Farbe zeigt an, welches Blütenblatt der Spieler auf den farblich passenden Kreis – mit der Vertiefung nach oben – legt. Die Blüte wächst mit jedem Blütenblatt.

Danach wird der Würfel an den nächsten Spieler weitergegeben. Würfelt ein Spieler die Seite mit allen drei Farben, darf er sich eine der Blütenblatt-Farben (blau, gelb oder weiß) aussuchen.

Sobald eine Blüte komplett ist, darf der Spieler, der das letzte Blütenblatt hinzugefügt hat, einen Bienen-Chip aus dem gelben Bienenkorb in der Mitte nehmen und ihn auf die fertige Blüte in die Vertiefung legen. Nun ist die Blüte bestäubt und der Spieler darf sich ein Honigglas nehmen.



Wenn bereits alle Blüten einer Farbe ausgelegt sind und ein Spieler erneut diese Farbe würfelt, muss er leider aussetzen und der Würfel wird an den nächsten Spieler weitergegeben.

Spielende

Wenn alle Blütenblätter gelegt sind, ist das Spiel vorbei. Nun werden die Honiggläser gezählt. Wer am Ende die meisten Honiggläser gesammelt hat und die fleißigste Biene war, hat gewonnen. Es kann auch mehrere Gewinner geben.

Tipp



Vor Spielbeginn empfehlen wir, jeweils eine Blüte je Farbe zusammenzufügen und den Kindern die Unterschiede zu zeigen. Ob Kornblume, Sonnenblume oder Apfelblüte, jede Blüte hat ihre eigene Blätteranzahl und ist etwas ganz Besonderes.

Viel Spaß dabei!





22626 POLLI

The flower meadow is filled with cheerful buzzing and humming! Bees are busy gathering pollen and nectar to make their sweet honey. The flowers are in full bloom, bursting with pollen. Let's help the bees visit all the flowers and collect that tasty pollen!

As the kids play, they get to see just how important each bee is for our environment. Bees carry pollen from one plant to another, helping them grow and reproduce. Other little helpers like beetles, butterflies, flies, and even bats join in the fun of pollinating plants. This game not only teaches kids about numbers but also helps them hone their fine motor skills and recognize colors. Enjoy the adventure in the meadow!

Game preparation

Start by placing the game mat right in the center of the table. Next, put the bright yellow beehive in the middle of the beautiful flower meadow. Don't forget to drop the bee tokens into the beehive. Now, sort the petals by color, and then pop them into the three green felt baskets. Finally, make sure to set the honey jars beside the game board, and you're all set to enjoy the game!





How to play

The fun begins with the first player rolling the dice! The color that shows up tells you which petal to place on the matching colored circle, with the indent facing upwards. Watch your flower grow as you add each beautiful petal!

Once you've placed your petal, it's time to pass the dice to the next player. If you roll the side with all three colors, lucky you! You can choose any petal color you like: blue, yellow, or white.

When a flower is finally complete, the player who added the last petal gets to take a bee chip from the yellow beehive in the center and place it on the finished flower's recess. Hooray, your flower is pollinated, and you can grab a honey jar as a special reward!



But remember, if you roll a color for which all the flowers are already laid out, you'll need to sit out that turn and pass the dice to the next player.

End of the game

When all the petals are in place, it's time to wrap up the game! Let's count the jars of honey. The player who has collected the most jars is crowned the winner for being the busiest little bee. And remember, there can be several winners, too!

Tip



Before starting to play, we suggest gathering one flower of each color to demonstrate their differences to the children. Whether it's a cornflower, sunflower, or apple blossom, every flower boasts a unique number of petals, making each one truly special.

Have fun!





22626 POLLI

La prairie est remplie de bourdonnements joyeux ! Les abeilles sont occupées à récolter du pollen et du nectar pour fabriquer leur miel sucré. Les fleurs sont en pleine floraison et regorgent de pollen. Aidons les abeilles à visiter toutes les fleurs et à récolter ce savoureux pollen !

En jouant, les enfants découvrent l'importance des abeilles pour notre environnement. Les abeilles transportent le pollen d'une plante à l'autre, les aidant ainsi à croître et à se reproduire. D'autres petites bêtes comme les coléoptères, les papillons, les mouches et même les chauves-souris participent à la pollinisation des plantes. Ce jeu n'enseigne pas seulement les chiffres aux enfants, il les aide aussi à développer leur motricité fine et à reconnaître les couleurs. Bonne aventure dans la prairie !

Préparation du jeu

Commencez par placer le tapis de jeu au centre de la table. Ensuite, placez la ruche au milieu de la prairie. N'oubliez pas de déposer les jetons abeille dans la ruche. Triez maintenant les pétales par couleur, puis déposez-les dans les trois paniers en feutrine vert. Enfin, n'oubliez pas de placer les pots de miel à côté du plateau de jeu, et vous êtes prêts à jouer !



Déroulement de jeu

La partie commence lorsque le premier joueur lance le dé. La couleur qui apparaît indique quel pétale doit être placé sur le cercle de la couleur correspondante, avec l'empreinte tournée vers le haut. Regardez votre fleur grandir au fur et à mesure que vous ajoutez de nouveaux pétales !

Une fois que vous avez placé votre pétale, il est temps de passer le dé au joueur suivant. Si vous obtenez le côté avec les trois couleurs, vous avez de la chance ! Vous pouvez choisir n'importe quelle couleur de pétale : bleu, jaune ou blanc.

Lorsqu'une fleur est enfin terminée, le joueur qui a ajouté le dernier pétale prend un jeton d'abeille dans la ruche au centre et le place dans le renfoncement de la fleur terminée. Hourra, votre fleur est pollinisée et vous pouvez prendre un pot de miel en guise de récompense !



Mais n'oubliez pas que si vous obtenez une couleur pour laquelle toutes les fleurs sont déjà disposées, vous devrez passer votre tour et passer le dé au joueur suivant.

Fin du jeu

Lorsque tous les pétales sont en place, il est temps de terminer le jeu. Comptons les pots de miel. Le joueur qui a récolté le plus de pots est couronné vainqueur pour avoir été la petite abeille la plus occupée. Et n'oubliez pas, il peut y avoir plusieurs gagnants !

Conseil



Avant de commencer à jouer, nous vous suggérons de rassembler une fleur de chaque couleur pour montrer leurs différences aux enfants. Qu'il s'agisse d'un bleuet, d'un tournesol ou d'une fleur de pommier, chaque fleur possède un nombre unique de pétales, ce qui la rend vraiment spéciale.

Amusez-vous bien !





22626 POLLI

繁花盛开的草地上，回荡着小蜜蜂欢快的嗡嗡声！它们正忙着采集花粉与花蜜，为酿造香甜蜂蜜而辛勤劳作。现在朵朵鲜花绽放，花粉充盈饱满。快来化身小蜜蜂，穿梭于花丛间，采集美味的花粉吧！

孩子们会在游戏中，深刻体会到蜜蜂对环境的重要性。一只只小蜜蜂穿梭于花朵之间，完成花粉在不同花朵间的传递，助力植物生长与繁衍。除了蜜蜂，其他像甲虫、蝴蝶、苍蝇，甚至蝙蝠等小帮手也一同加入了为植物授粉的欢乐行列。这款游戏不仅教会孩子们认识数字，还能帮助他们锻炼精细动作能力、辨识多彩颜色。快让小朋友化身探险家，在缤纷花草间开启寓教于乐的奇妙旅程吧！

游戏准备

首先将游戏地垫平整铺在桌面中央。接下来把黄色蜂巢放置在缤纷花草图案的正中央，别忘了将蜜蜂代币投入蜂巢中。然后将花瓣按颜色分类，分别放进三个绿色毛毡篮里。最后记得将蜂蜜罐摆放在游戏垫旁，一切准备就绪，尽情享受游戏乐趣吧！



帮助小蜜蜂
完成繁花授
粉大作战吧！





游戏规则

先由第一位玩家投掷魔法骰子。根据掷出的骰面颜色将对应花瓣的弧形凹陷朝上，精准嵌入同色花托中。将一片片花瓣拼贴上去，观察花朵成长！

完成花瓣拼贴后，请将骰子递给下位玩家。如果掷到有三种颜色的那一面，则你可以任选一种喜欢的花瓣颜色：蓝色、黄色或白色。

当一朵花最终完成时，添加最后一片花瓣的玩家可以从中央的黄色蜂巢中拿取一枚蜜蜂代币，并将其放置在完成花朵的凹槽处。恭喜！你的花朵成功授粉，还能额外获得一罐蜂蜜作为特殊奖励！



但要注意，如果你掷出的颜色对应的所有花朵都已摆放完毕，就必须跳过本轮，并将骰子传给下一位玩家。

游戏结束

当所有花瓣都摆放完毕时，游戏就进入结算阶段！请清点每位玩家的蜂蜜罐数量。收集到最多蜂蜜罐的玩家成为赢家，荣膺“最勤劳小蜜蜂”称号。注意啦，可能会有多位获胜者哦！

玩法小贴士



在开始游戏前，我们建议收集每种颜色的花朵各一支，向孩子们展示它们的独特之处。无论是矢车菊、向日葵还是苹果花，每一朵花都有独特的花瓣数量，各具特色。

祝各位小园丁探索愉快！





22626 POLLI

De bloemenweide zoemt en zoemt. De bijen zijn druk bezig met het verzamelen van stuifmeel en nectar om hun zoete honing te maken. De bloemen staan al in volle bloei en dragen veel stuifmeel. Help de bijen om naar alle bloemen te vliegen en het stuifmeel te verzamelen.

Al spelend ervaren de kinderen hoe belangrijk elke bij is voor ons ecosysteem. Ze brengen het stuifmeel van plant naar plant, bestuiven de planten en zorgen ervoor dat ze zich kunnen voortplanten. Insecten zoals kevers, vlinders, vliegen en bijen, en zelfs vleermuizen, helpen bij de bestuiving van planten. Naast het begrijpen van hoeveelheden bevordert het spel ook de fijne motoriek en het vermogen om kleuren te herkennen.

Spelvoorbereiding

De speelmat wordt in het midden van de tafel gelegd. Plaats de gele bijenkorf in het midden van de bloemenweide. Leg de bijenfiches in de bijenkorf. Rangschik de bloemblaadjes op kleur en sorteer ze vervolgens in de drie groene vilten mandjes. Zet de honingpotjes naast het speelbord.



Hoe speel je

De eerste speler begint en gooit met de dobbelstenen. De gegooide kleur geeft aan welk bloemblaadje de speler op de bijpassende gekleurde cirkel legt (met de inkeping naar boven). De bloem groeit met elk bloemblaadje.

De dobbelsteen wordt dan doorgegeven aan de volgende speler. Als een speler de kant met alle drie de kleuren gooit, mag hij een van de kleuren van de bloemblaadjes kiezen (blauw, geel of wit).

Zodra een bloem compleet is, mag de speler die het laatste bloemblaadje heeft toegevoegd een bijenfiche uit de gele bijenkorf in het midden pakken en op de afgewerkte bloem in de uitsparing leggen. De bloem is nu bestoven en de speler mag een honingpot pakken.



Als alle bloemen van één kleur al zijn gelegd en een speler gooit opnieuw met de dobbelsteen voor deze kleur, dan moet hij helaas afhaken en wordt de dobbelsteen doorgegeven aan de volgende speler.

Einde van het spel

Als alle bloemblaadjes zijn geplaatst, is het spel afgelopen. Nu worden de potten honing geteld. Wie aan het einde de meeste potten honing heeft verzameld en de drukste bij was, is de winnaar. Er kunnen ook meerdere winnaars zijn.



Tip

Voordat je het spel begint, raden we je aan om van elke kleur één bloem bij elkaar te leggen en de kinderen op de verschillen te laten zien. Of het nu korenbloem, zonnebloem of appelbloesem is, elke bloem heeft zijn eigen aantal bloemblaadjes en is iets heel bijzonders.

Veel plezier ermee!





22626 POLLI

Il prato fiorito è animato da un allegro ronzio e ronzio! Le api sono impegnate a raccogliere il polline e il nettare per produrre il loro dolce miele. Aiutiamo le api a raggiungere tutti i fiori e a raccogliere il loro gustoso polline!

Giocando, i bambini capiscono quanto ogni ape sia importante per il nostro ambiente. Le api trasportano il polline da una pianta all'altra, aiutandole a crescere e a riprodursi. Altri piccoli aiutanti come coleotteri, farfalle, mosche e persino pipistrelli si uniscono al divertimento dell'impollinazione delle piante. Questo gioco non solo insegna ai bambini i numeri, ma li aiuta anche ad affinare la motricità fine e a riconoscere i colori. Godetevi l'avventura nel prato!

Preparazione del gioco

Iniziate posizionando il tappetino da gioco al centro del tavolo. Poi, collocate l'alveare di colore giallo brillante al centro del bellissimo prato fiorito. Non dimenticate di far cadere i gettoni ape nell'alveare. A questo punto, dividete i petali per colore e metteteli nei tre cestini di feltro di colore verde. Infine, assicuratevi di sistemare i vasetti di miele accanto al tabellone di gioco e il gioco è pronto! Aiutate le api a impollinare i fiori!





Svolgimento del gioco

Il divertimento inizia con il lancio dei dadi da parte del primo giocatore! Il colore che compare indica il petalo da posizionare sul cerchio colorato corrispondente, con la punta rivolta verso l'alto. Guardate il vostro fiore crescere man mano che si aggiunge un petalo!

Una volta posizionato il petalo, è il momento di passare il dado al giocatore successivo. Se il dado contiene tutti e tre i colori, allora siete fortunati! Potete scegliere il colore dei petali che più vi piace: blu, giallo o bianco.

Quando un fiore è finalmente completo, il giocatore che ha aggiunto l'ultimo petalo può prendere una tessera ape dall'alveare giallo al centro e posizionarla sull'incavo del fiore finito. Evviva, il vostro fiore è stato impollinato e potete prendere un vasetto di miele come ricompensa finale!



Ma ricordate, se tirate un colore per il quale tutti i fiori sono già stati disposti, dovrete saltare il turno e passare i dadi al giocatore successivo.

Conclusione del gioco

Quando tutti i petali sono al loro posto, è il momento di terminare il gioco! Contiamo i vasetti di miele. Il giocatore che avrà raccolto il maggior numero di vasetti sarà incoronato vincitore per essere la piccola ape più indaffarata. E ricordate che ci possono essere anche più vincitori!

Suggerimenti



Prima di iniziare a giocare, vi suggeriamo di raggruppare un fiore per ogni colore per dimostrare le loro differenze ai bambini. Che sia un fiordaliso, un girasole o un fiore di pesco, ogni fiore ha un numero speciale di petali, rendendolo unico e speciale.

Divertitevi!





22626 POLLI

¡El prado está lleno de zumbidos y aleteos alegres! Las abejas están ocupadas recogiendo polen y néctar para hacer su dulce miel. Las flores están en plena floración, rebosantes de polen. ¡Vamos a ayudar a las abejas a visitar todas las flores y recolectar ese delicioso polen!

Mientras los niños juegan, descubren lo importantes que son las abejas para nuestro entorno. Las abejas transportan el polen de una planta a otra, ayudándolas a crecer y reproducirse. Otros pequeños ayudantes, como escarabajos, mariposas, moscas e incluso murciélagos, también colaboran en la polinización. Este juego no solo enseña a los niños a contar, sino que también mejora su motricidad fina y el reconocimiento de colores. ¡Disfrutad de la aventura en el prado!

Preparación del juego

Coloca el tapete de juego en el centro de la mesa. A continuación, pon la brillante colmena amarilla en medio del precioso prado floreado. No olvides introducir las fichas de abejas en la colmena. Luego, separa los pétalos por colores y colócalos en las tres cestas verdes de fieltro. Por último, coloca los tarros de miel al lado del tablero de juego, ¡y ya estáis listos para empezar!





Cómo se juega

¡La diversión comienza cuando el primer jugador lanza el dado! El color que salga indicará qué pétalo debes colocar en el círculo del mismo color, con la hendidura hacia arriba.

¡Mira cómo crece tu flor con cada hermoso pétalo que añades!

Después de colocar tu pétalo, pasa el dado al siguiente jugador. Si te sale la cara con los tres colores, ¡qué suerte! Puedes elegir el color de pétalo que prefieras: azul, amarillo o blanco.

Cuando una flor esté completa, el jugador que colocó el último pétalo puede tomar una ficha de abeja de la colmena amarilla del centro y colocarla en la hendidura de la flor terminada.

¡Hurra! Tu flor ha sido polinizada y puedes llevarte un tarro de miel como recompensa especial.



Pero atención: si te sale un color para el que ya no quedan flores incompletas, perderás ese turno y deberás pasar el dado al siguiente jugador.

Fin del juego

Cuando todos los pétalos estén colocados, ¡el juego llega a su fin! Contad los tarros de miel.

El jugador que haya reunido más tarros será coronado como la abeja más trabajadora.

¡Y recordad, puede haber más de un ganador!

Consejo



Antes de empezar a jugar, recomendamos reunir una flor de cada color para enseñar sus diferencias a los niños. Ya sea un aciano, un girasol o una flor de manzano, cada flor tiene un número distinto de pétalos, lo que las hace únicas y especiales.

¡Divertíos!





DIE HONIGBIENE THE HONEYBEE



große dunkle
Facettenaugen
large dark
eyes

behaarter Brustkorb
hairy thorax

Flügel
wings

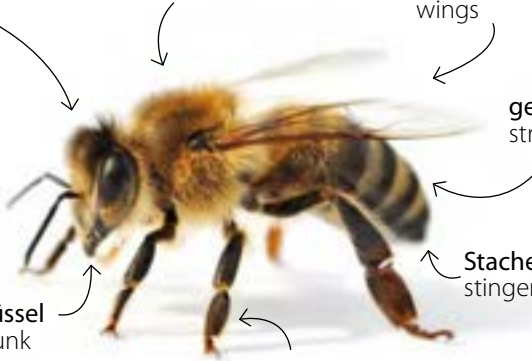
gestreifter Hinterleib
striped abdomen

Fühler
Sensors

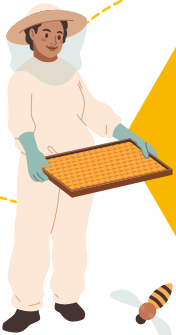
Rüssel
trunk

Stachel
stinger

6 Beine
6 legs



Fun facts



Bienen
kommunizieren
durch

Tanz

Bees communicate
by dancing

Pro Tag fliegt
die Biene zu

200-300

Blüten

The bee flies to 200-300
flowers each day



10

Bienen
wiegen 1 Gramm,
eine 1-Cent-Münze
wiegt 2 Gramm

10 bees weigh 1 gram,
a 1 cent coin weighs
2 grams

Ein Biene
fliegt in ihrem
Leben etwa

800

Kilometer

A bee flies about
800 kilometres in
its lifetime





TIPPS FÜR ELTERN & ERZIEHER/-INNEN

TIPS FOR PARENTS & EDUCATORS

Die Biene als Hüterin der Natur • The bee as the guardian of nature

In der Umwelt- und Naturpädagogik wird es als unabdingbar angesehen, dass unsere Kinder die Natur und deren Schätze kennenlernen. Eine besondere Rolle nimmt hierbei die Biene ein. Aber warum sind Bienen wichtig? Für Kinder erklärst du es am besten so: Mit ihrer Bestäubung sorgt die fleißige Biene für den Erhalt vieler Pflanzenarten. Dies ist erstens wichtig für die Artenvielfalt, zweitens von großer Bedeutung für unsere Nahrungsmittelversorgung: Rund 30 Prozent unserer Lebensmittel, darunter viele Gemüse- und Obstsorten, verdanken wir der emsigen Arbeit der Biene! Hinzu kommt, dass der Bestand der Biene akut gefährdet ist. Ein Grund mehr, sie besonders zu achten und zu schützen.

In environmental and nature education, it is considered essential that our children learn about nature and its treasures. Bees play a special role in this. But why are bees important? The best way to explain it to children is this: With their pollination, the industrious bee ensures the preservation of many plant species. This is firstly important for biodiversity and secondly of great importance for our food supply: We owe around 30 per cent of our food, including many types of fruit and vegetables, to the industrious work of the bee! What's more, the bee population is acutely endangered. All the more reason to respect and protect them.



- Erklären Sie den Kindern, warum Bienen und die Bestäubung der Blüten für unser Ökosystem so wichtig sind.
- *Explain to children why butterflies are important helpers for the pollination of plants.*
- Blüten beobachten. Beobachten Sie bei einem Spaziergang mit Kindern oder im eigenen Garten im Frühling und Frühsommer Blüten an Obstbäumen: Kommen Bienen zu Besuch? Vielleicht können Sie ganz aus der Nähe sogar beobachten, wie eine Biene Blütenpollen an ihren Beinen transportiert.
- *Observe blossoms. Observe flowers on fruit trees during a walk with children or in your own garden in spring and early summer: do bees come to visit? You may even be able to observe a bee transporting pollen on its legs at close quarters.*



- Bauen Sie mit den Kindern ein Insektenhotel. Eine Bastelvorlage finden Sie auf unserer Website – einfach den QR-Code scannen.
- *Build an insect hotel with the children. You can find a craft template on our website - simply scan the QR code.*



beleduc ⁺plus



Kornblume
Cornflower



Sonnenblume
Sunflower



Apfelblüte
Apple blossom



Autor & Illustration Author & Illustration



Sabine Müller-Waltle wurde 1975 in Österreich geboren und lebt seit ihrem Industrie-Design Studium in Deutschland. Seit 2006 arbeitet sie unter dem Brand Waltldesign als freie Illustratorin für Unternehmenskommunikation, Graphic-Recording und unterschiedliche Verlage.

Das Spiel Polli ist mein Debüt als Autorin, Designerin und Illustratorin. Das Thema „Bienen und ihre Aufgaben“ Kindern spielerisch näher zu bringen und sie aktiv Blüten bestäuben und Pollen sammeln zu lassen, war mir ein großes Anliegen. Ich wünsche euch allen viele lustige und spannende Spielrunden mit Polli.

Sabine Müller-Waltle was born in Austria in 1975 and has lived in Germany since studying industrial design. She has been working as a freelance illustrator for corporate communications, graphic recording and various publishing houses under the brand name Waltldesign since 2006. The game Polli is my debut as an author, designer and illustrator. Bringing the topic of 'bees and their tasks' closer to children in a playful way and having them actively pollinate flowers and collect pollen was very important to me. I wish you all lots of fun and exciting games with Polli.



SAVE OUR PLANET



Save our Planet

SAVE THE FOREST



Unsere
SAVE OUR PLANET

Produkte werden durch Tier-Helden mit verschiedenen Themenbereichen begleitet und jeder hat dabei eine eigene Mission.

Our Save Our Planet products feature animal heroes in different subject areas, each with its own mission!

SAVE THE OCEAN



Entdecke unser tolles Zusatzmaterial!
Discover the great additional material!



BE AN EVERYDAY HERO

STOP GLOBAL WARMING



PROTECT WILDLIFE



- * **BILLY DIE BIENE**
Sie hilft beim Artenschutz.
- * **BILLY BEE**
She helps to protect species.

SCAN ME!

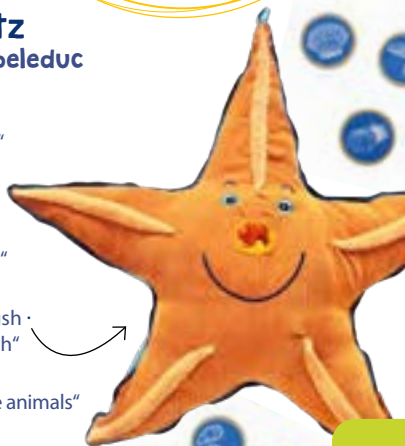


www.beleduc.de/save-our-planet

Mit beleduc lernen für den Umweltschutz Learn about the environmental protection with beleduc

- 22911 PINGOLINO**
Spiel · „Rettet die Pinguine“
- 22912 WHAT CAN I DO**
Legespiel · „Richtig oder Falsch“
- 11558 HUMANICO**
Puzzle · „Mülltrennung“
- 42047 Mr. Bubbles**
XXL Activity Plüsch-Tier Seestern · „Befreit den Seestern von Müll“
- 22618 Joe's Zoo**
Spiel · „Zähle und füttere die Tiere“

- 22911 PINGOLINO**
Game · „Save the penguin“
- 22912 WHAT CAN I DO**
Game · „Right or Wrong“
- 11558 HUMANICO**
Puzzle · „Waste separation“
- 42047 Mr. Bubbles**
XXL Activity Soft Toy Starfish · „Free the starfish of rubbish“
- 22618 Joe's Zoo**
Game · „Count and feed the animals“





beleduc Lernspielwaren GmbH
Heinrich-Heine-Weg 2
09526 Olbernhau, Germany
Tel.: 0049 37360 162 0
Mail: info@beleduc.de
www.beleduc.de

© beleduc 2025



EN71 and ASTM tested

Bitte Anschrift für Rückfragen aufbewahren.

Please retain for information.

Informations à conserver.

请保留包装材料上的产品信息。

Informatie te bewaren.

Conservare per future referenze.

Guardar esta información para futuras referencias.

DE: Achtung! Nicht für Kinder unter drei Jahren geeignet. Kleine Teile. Erstickungsgefahr. **EN: Warning!** Not suitable for children under three years. Choking hazard. Small parts. **FR: Attention!** Ne convient pas aux enfants de moins de trois ans. Risque d'étouffement – contient des petites pièces. **ES: ¡Advertencia!** No conviene para niños menores de tres años. Contiene piezas pequeñas que pueden ser tragadas. Peligro de asfixia. **NL: Waarschuwing!** Niet geschikt voor kinderen jonger dan drie jaar. Bevat kleine onderdelen die verstikkingsgevaar kunnen opleveren. **IT: Avvertenza!** Non adatto a bambini di età inferiore a tre anni. Parti di dimensioni ridotte. Pericolo di soffocamento. **CS: Upozornění!** Nevhodné pro děti do tří let. Malé díly. Nebezpečí udušení. **PL: Ostrzeżenie!** Nie nadaje się dla dzieci w wieku poniżej 3 lat. Małe części. Ryzyko zadławienia. **SK: Upozornenie!** Nevhodné pre deti do troch rokov. Malé časti. Nebezpečenstvo udusenía. **HU: Figyelmeztetés!** Csak három éves vagy annál idősebb gyermekek számára alkalmas. Kis alkatrészek. Fulladásveszély. **NO: Advarsel!** Ikke egnet for barn under tre år. Små deler. Kvelningsfare. **SV: Varning!** Inte lämplig för barn under tre år. Små delar. Risk för kvävning. **FI: VAROITUS!** Ei soveltu alle 3-vuotiaalle lapsille. Sisältää pieniä osia. Tukehtumisvaara. **DA: Advarsel!** Ikke egnet for børn under tre år. Små dele. Fare for kvælning. **CN: 注意!** 内含小零件, 不适合3岁以下儿童使用, 以免窒息。